

PS 2018 COMUNE DI SAN CASCIANO VALDIPESA

Consorzio Intercomunale
Arch. Silvia Viviani
Urbanistica
CACCIAFORI ANICHINI
Arch. Luca Nanno
Pianificatore Davide Orlandi

URSA Urbanistica
Arch. Caterina
CACCIAFORI ANICHINI
Arch. Manuella Marzetti
Arch. Simona Pedani
Pianificatore Davide Orlandi

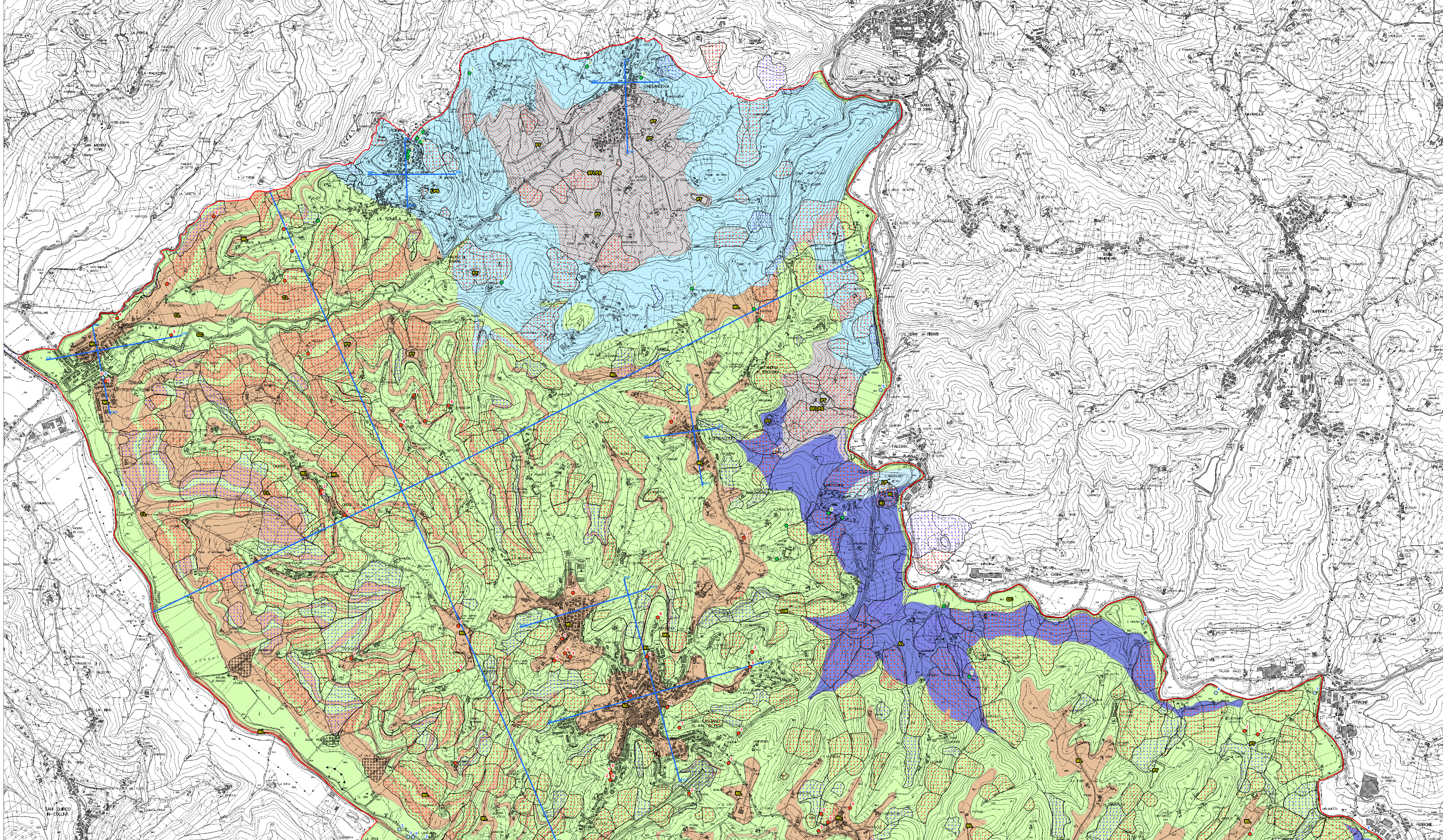
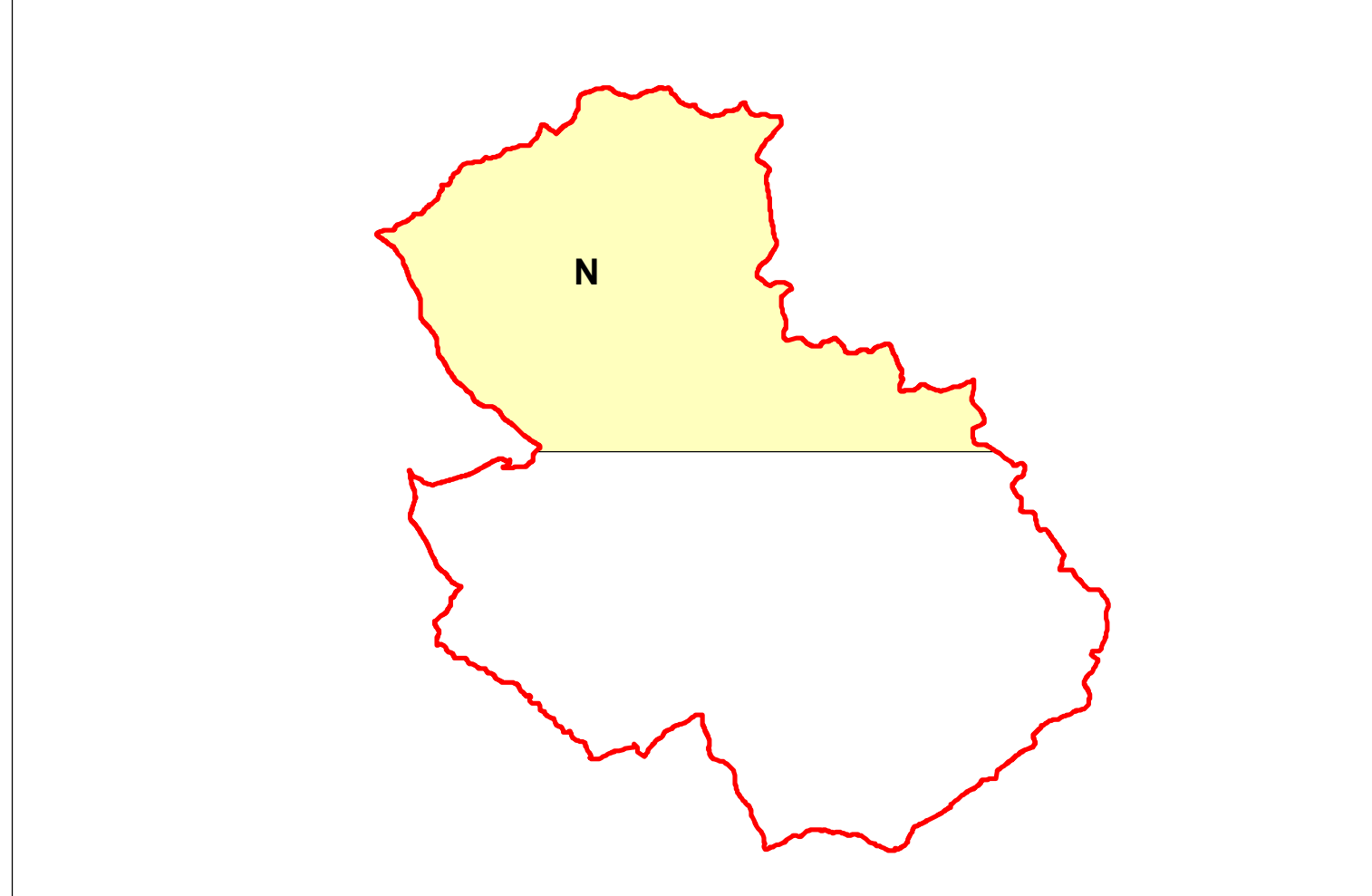
Sindaco
Roberto Ciarpi
Assessore all'Urbanistica
Nicola Landi
Responsabile del Procedimento
Garante della Comunicazione
Dott.ssa Claudia Bruschetti

PS
Piano Strutturale
Legge regionale 43/2014 e s.m.i.

G.06N
TAV.
scala 1:10.000
Febbraio 2021

CARTA GEOLOGICO-TECNICA
Elaborato modificato a seguito delle osservazioni pervenute

QUADRO D'UNIONE



Legenda

TERRENI DI COPERTURA

- RI** Terreni contenenti resti di attività antropica
- GM** Ghiaie limose, miscela di ghiaia, sabbia e argilla (VLA, VLS - Unità geologiche e depositi superficiali, vedi Tav G01)
- GC** Ghiaie argillose, miscela di ghiaia, sabbia e argilla (VLA, VLS - Unità geologiche e depositi superficiali, vedi Tav G01)
- ML** Limiti inorganici, farina di roccia, sabbie fini limose o argillose, limi argillosi di bassa plasticità (VLA, VLS - Unità geologiche e depositi superficiali, vedi Tav G01)
- CL** Argille inorganiche di media-bassa plasticità, argille ghiaiose o sabbiose, argille limose, argille magre (VLA, VLS - Unità geologiche e depositi superficiali, vedi Tav G01)

SUBSTRATO GEOLOGICO

- LP** Substrato lapideo (GBB, PIR - Unità geologiche e depositi superficiali, vedi Tav G01)
- LPS** Substrato lapideo stratificato (MAC, MAG - Unità geologiche e depositi superficiali, vedi Tav G01)
- AL** Substrato costituito da alternanza di litotipi (lapidei, granulosi, coesosi) (APR, AVR - Unità geologiche e depositi superficiali, vedi Tav G01)
- ALS** Substrato costituito da alternanza di litotipi, stratificato (lapidei, granulosi, coesosi) (MLL, SL, PTF - Unità geologiche e depositi superficiali, vedi Tav G01)
- Substrato molto fratturato / alterato

FORME DI INSTABILITÀ DI VERSANTE

- Frana attiva
- Frana quiescente
- Frana quiescente

FORME DI SUPERFICIE E SEPOLTE

- Conode alluvionale
- Orlo di scarpata morfologica (> 10 m)
- Asse di paleovalle

ELEMENTI GEOLOGICI E IDROGEOLOGICI

- 73 Profondità (m) substrato raggiunto da sondaggio o pozzo
- 73 Profondità (m) sondaggio o pozzo che non ha raggiunto il substrato
- 4 Profondità (m) della falda in aree con sabbie e/o ghiaie
- A A' Faglia non definita potenzialmente attiva

Limite Comunale (Fonte: Regione Toscana)